

CH 144

Caractéristiques générales General characteristics

Angle entre deux positions Angle between two positions	60 - 30°
Diamètre de l'axe de commande • Shaft diameter	4 mm
Diamètre et pas des tiges filetées • Tie rod diameter	1 x 0,25
Isolant : Noryl • Insulation material: Noryl	
Contacts en bronze argenté • Silver plate bronze contacts	
Températures maximales d'utilisation Maximum use temperatures	-55° + 85°
Maximum use temperatures	-55° + 85°

Caractéristiques électriques Electrical characteristics

Tension maximale • Maximum voltage	150 V
Intensité maximale coupure - passage Maximum current with cut - not cut	0,1 A - 0,5 A
Puissance maximale de coupure • Switch rating	15 W
Résistance de contact • Contact resistance	< 15 mΩ

Tension de claquage (Vcc) Dielectric strength (Vdc)

Entre 2 lames consécutives • Between two adjacent terminals	1500
Entre lames et circuits • Between terminals and commons	1000
Entre lames, circuits et masse Between terminals, commons and ground	1000

Résistance d'isolement Insulation resistance

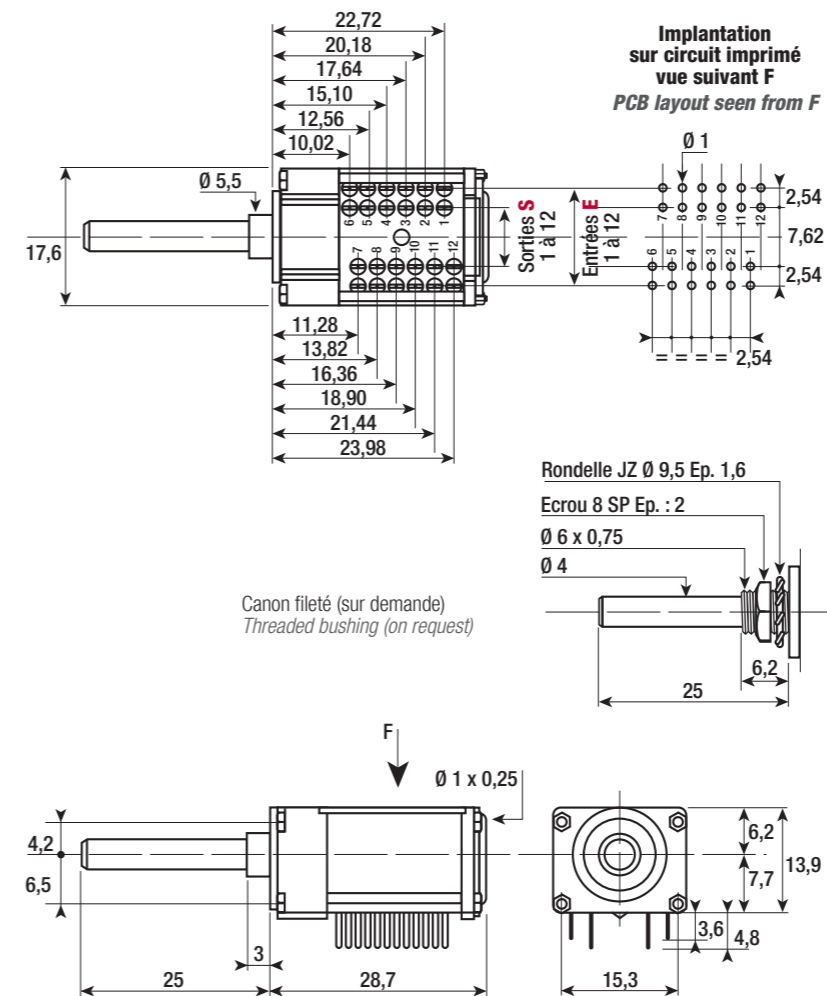
Entre 2 lames consécutives Between two adjacent terminals	> 1.10 ¹⁰ MΩ
Entre pièces de contact et masse Between terminals and ground	> 1.10 ¹⁰ MΩ
Résistance des butées Resistance of stop	5 kg.cm

Repères des entrées et des sorties Guide to inputs and outputs

Ecart angulaire : 30°
Angular gap: 30°

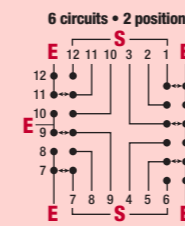
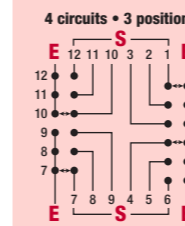
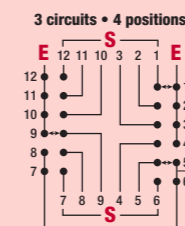
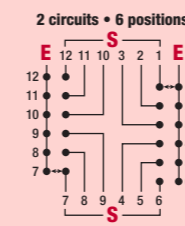
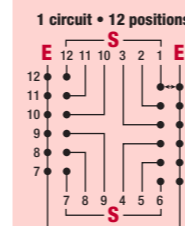
Montage / Assembly	E : Entrée/Input	S : Sortie/Output
1 circuit • 12 positions	1	1 à 12
2 circuits • 6 positions	1	1 à 6
	7	7 à 12
3 circuits • 4 positions	1	1 à 4
	5	5 à 8
4 circuits • 3 positions	9	9 à 12
	1	1 à 3
6 circuits • 2 positions	4	4 à 6
	7	7 à 9
3 circuits • 4 positions	10	10 à 12
	1	1 à 2
4 circuits • 3 positions	3	3 à 4
	5	5 à 6
6 circuits • 2 positions	7	7 à 8
	9	9 à 10
3 circuits • 4 positions	11	11 à 12

Voir/See P. 6 • Recommandations/Recommendations
P. 7 • Axes/Shfts
P. 8 • Passation des commandes/Order procedure



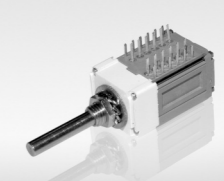
Principales combinaisons standard en pont : Principal standard bridge combinations of:

1 circuit 12 positions à 6 circuits 2 positions
1 circuit 12 positions to 6 circuits 2 positions



Les liaisons entre les entrées E doivent être réalisées sur votre circuit imprimé.
La position des entrées E et des sorties S peut être inversée.
Connections between inputs E to be part of your PCB layout.
The layout of inputs E and outputs S can be inverted.

CH 144 modèles A.B.C



Combinaisons universelles réalisables à la demande de l'utilisateur Universal combinations possible on customer order

Exemple

		Positions α = 30°												
		1	2	3	4	5	6	7	8	9	10	11	12	S
Contacts	1								X	X			X	1
	2	X		X									X	2
	3		X				X		X				X	3
	4	X	X	Xc				X	X			X	X	4
	5		X					X						5
	6	X						X						6
	7	X	X	X	X	X	X	X	X	X	X	X	X	7
	8		X				X					X		8
	9	X				X						X	X	9
	10			X										10
	11	X	X		X	X			Xc	Xc	Xc	X		11
	12		X						X					12

		Positions α = 30°												
		1	2	3	4	5	6	7	8	9	10	11	12	S
Contacts	1													1
	2													2
	3													3
	4													4
	5													5
	6													6
	7													7
	8													8
	9													9
	10													10
	11													11
	12													12

Important

Le circuit imprimé (et les réalisations de câblage) sera exécuté par l'utilisateur. Le commutateur ne sera fourni qu'avec les combinaisons de contact standard en pont ou celles demandées dans les grilles ci-dessus.
The PCB (and required wiring) has to be made by the user. The switches are supplied either with standard bridge contacts or as ordered in the grid to the top.

A préciser

- Modèle A** : Boîtier programmé par nos soins à cames fixes non modifiable. Programmed by us with fixed cams non adjustable.
- Modèle B** : Boîtier non programmé mais programmable par l'utilisateur et fourni dans ce cas avec un jeu de cames diverses. A la demande. Not programmed but user programmable and delivered with cams as ordered.
- Modèle C** : Boîtier programmé par nos soins mais programmable ou modifiable par l'utilisateur. Programmed by us but user programmable or adjustable.

Client / Customer:

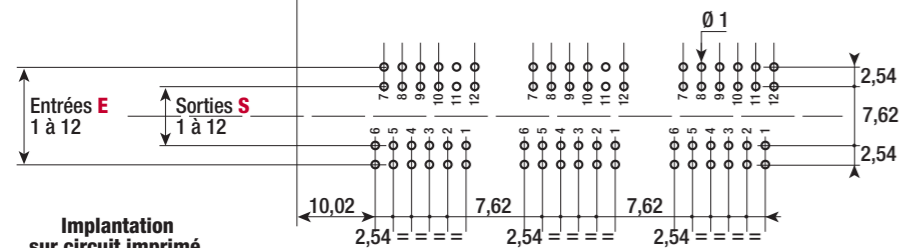
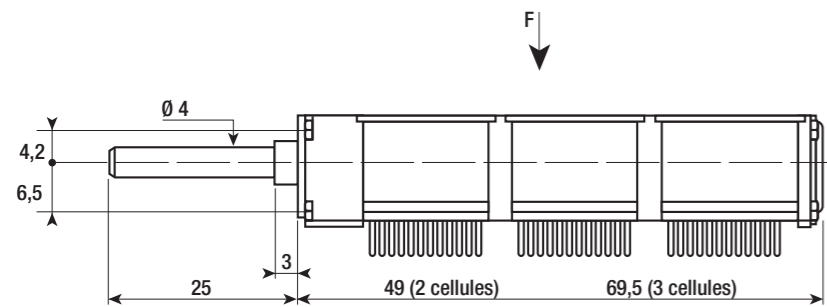
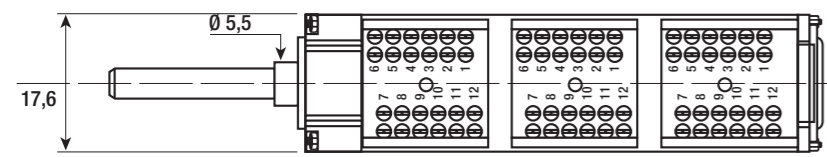
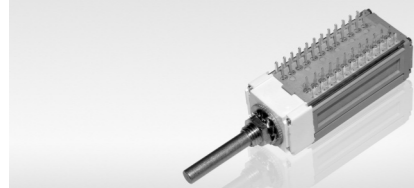
N° de plan ou référence / Design N° or reference:

Désignation / Designation:

N°

Voir/See P. 6 • **Recommandations/Recommendations**
 P. 7 • **Axes/Shafts**
 P. 8 • **Passation des commandes/Order procedure**

CH 144 modèles A.B.C



Implantation sur circuit imprimé vue suivant F
 PCB layout seen from F

Important

Le circuit imprimé (et les réalisations de câblage) sera exécuté par l'utilisateur. Le commutateur ne sera fourni qu'avec les combinaisons de contact standard en pont (décrites page 85) ou celles demandées dans les grilles ci-dessus. The PCB (and required wiring) has to be made by the user. The switches are supplied either with standard bridge contacts or as ordered in the grid to the top.

A préciser

- Modèle A** : Boîtier programmé par nos soins à cames fixes non modifiable. Programmed by us with fixed cams non adjustable.
- Modèle B** : Boîtier non programmé mais programmable par l'utilisateur et fourni dans ce cas avec un jeu de cames diverses. A la demande. Not programmed but user programmable and delivered with cams as ordered.
- Modèle C** : Boîtier programmé par nos soins mais programmable ou modifiable par l'utilisateur. Programmed by us but user programmable or adjustable.

Combinaisons universelles réalisables à la demande de l'utilisateur

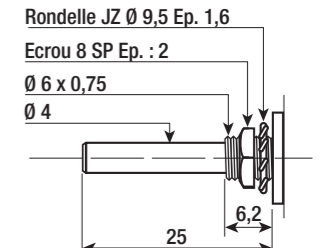
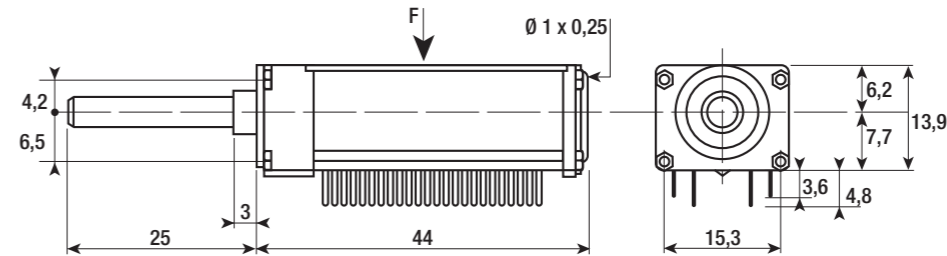
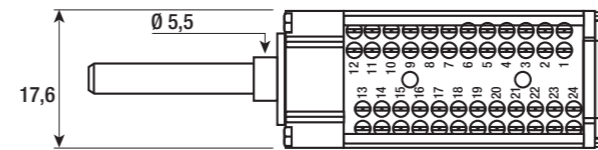
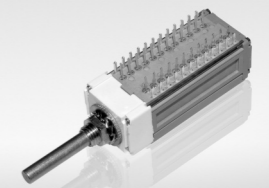
Universal combinations possible on customer order (see grid p. 85)

Cellule N°		Positions $\alpha \leq 30^\circ$												
E	S	1	2	3	4	5	6	7	8	9	10	11	12	S
1														1
2														2
3														3
4														4
5														5
6														6
7														7
8														8
9														9
10														10
11														11
12														12

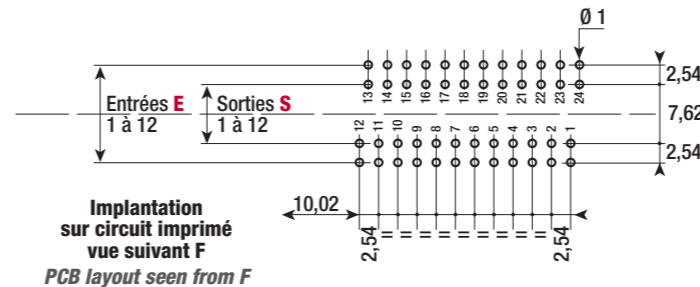
Principales combinaisons standard en pont
 Principal standard bridge combinations
 Consultez le tableau N° 2 p. 85 de 1 circuit 12 positions à 6 circuits 2 positions par cellule
 See table N° 2 p. 85 of 1 circuit 12 positions to 6 circuits 2 positions.

Voir/See P. 6 • **Recommandations/Recommendations**
 P. 7 • **Axes/Shafts**
 P. 8 • **Passation des commandes/Order procedure**

CH 144 SP



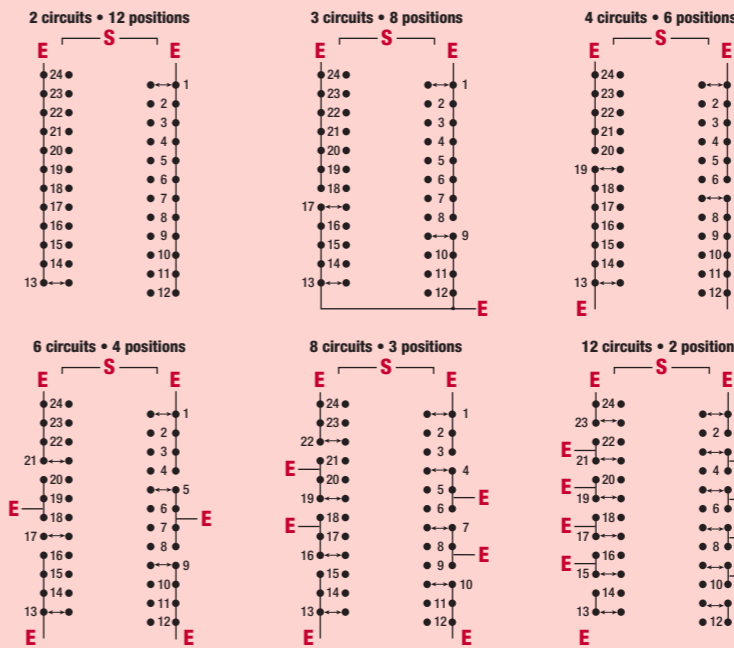
Canon fileté (sur demande)
 Threaded bushing (on request)



Implantation sur circuit imprimé vue suivant F
 PCB layout seen from F

Principales combinaisons standard en pont

2 circuits 12 positions à 12 circuits 2 positions
 Principal standard bridge combinations of:
 2 circuits 12 positions to 12 circuits 2 positions



Les liaisons entre les entrées E doivent être réalisées sur votre circuit imprimé. La position des entrées E et des sorties S peut être inversée.
 Connections between inputs E to be part of your PCB layout. The layout of inputs E and outputs S can be inverted.

Combinaisons universelles réalisables à la demande de l'utilisateur

Universal combinations possible on customer order (see grid p.85)

Cellule N°		Positions $\alpha \leq 30^\circ$												
E	S	1	2	3	4	5	6	7	8	9	10	11	12	S
1														1
2														2
3														3
4														4
5														5
6														6
7														7
8														8
9														9
10														10
11														11
12														12

Important

Le circuit imprimé (et les réalisations de câblage) sera exécuté par l'utilisateur. Le commutateur ne sera fourni qu'avec les combinaisons de contact standard en pont (décrites page 85) ou celles demandées dans les grilles ci-dessus. The PCB (and required wiring) has to be made by the user. The switches are supplied either with standard bridge contacts or as ordered in the grid to the top.

A préciser

- Modèle A** : Boîtier programmé par nos soins à cames fixes non modifiable. Programmed by us with fixed cams non adjustable.
- Modèle B** : Boîtier non programmé mais programmable par l'utilisateur et fourni dans ce cas avec un jeu de cames diverses. A la demande. Not programmed but user programmable and delivered with cams as ordered.
- Modèle C** : Boîtier programmé par nos soins mais programmable ou modifiable par l'utilisateur. Programmed by us but user programmable or adjustable.