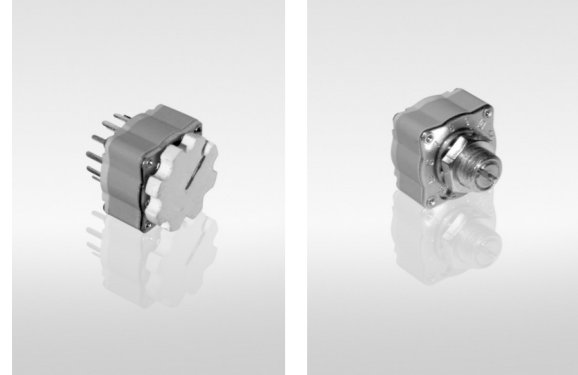


Voir/See P. 6 • **Recommandations/Recommendations**
P. 7 • **Axes/Shafts**
P. 8 • **Passation des commandes/Order procedure**

SERIE K



KB
Commande par bouton
Activated by knob

KD
Montage sur panneau.
Commande par fente de tournevis
0,7 x prof : 1 Ø 4
Panel mount activated by screw driver

**Etanche - 1 mm
Sealed - 1mm
*Etanche + 1 mm
Sealed + 1mm



KF
Commande par fente de tournevis
0,7 x prof : 1 Ø 3,8
Activated by screw driver

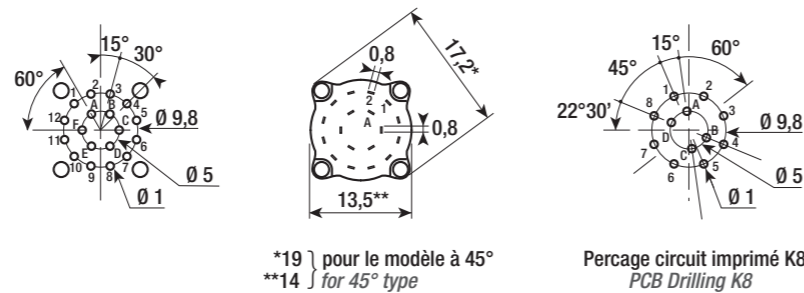


KM
Commande à molette pour affichage. Gravure sur demande (joindre un plan de marquage).
Activated by serrated engraved knob engraving on request (enclose drawing)



KX
Element embrochable
Entraînement par carré de 2 fourni sur demande
Activated by special square tool (on request)

- Fabriqué en 7 versions : KB - KD - KF - KM - KX - KDL et KFL, à partir de 1 circuit - 12 positions avec ou sans butée, jusqu'à 4 circuits - 3 positions, avec ou sans court-circuit au passage. Livrable en 30° - 45° - 60° ou 90° entre 2 positions.
- Les butées ne sont ni réglables, ni retirables, bien préciser à la commande le nombre de positions utilisées ou sans butée.
- Tous les montages 1c. 2 ou 3 pos. (sauf KD et KDL) sont équipés de lames non actives en 6 et 9 afin de permettre une meilleure fixation du commutateur sur le circuit imprimé.
- Made in 7 types : KB - KD - KF - KM - KX - KDL and KFL, from 1 pole 12 positions with or without stop, up to 4 poles 3 positions with or without shorting contact. Supplied in 30° - 45° - 60° or 90° between 2 positions.
- The stops cannot be adjusted or removed, for that reason please precise on your order the number of positions required or if it should be without stop.
- All types 1c. 2 or 3 pos. (except KD and KDL) are equipped with non active terminals at 6 and 9 to obtain a firmer mounting on the PCB.



Masse ± 1 g Weight

KB	KD	KF	KM	KX	KDL	KFL
3,8	5,3	3,6	5,2	3,3	6,4	5,3

Important

Veillez porter un soin tout particulier à la réalisation de votre circuit imprimé car, lors de l'emmanchement, toute erreur d'entraxe ou perçage risquerait de nuire au bon fonctionnement de l'appareil.
A particular care should be taken in the layout of the PCB because, when mounting, any error in dimensions or drilling can influence the correct performance of the switch.

Voir/See P. 6 • **Recommandations/Recommendations**
P. 7 • **Axes/Shafts**
P. 8 • **Passation des commandes/Order procedure**



KDL

**Etanche - 1 mm
Sealed - 1mm
*Etanche + 1 mm
Sealed + 1mm



KFL

- Caractéristiques générales General characteristics**
- Angle entre deux positions • *Angle between two positions*..... 30° - 60° - 45° - 90°
Isolant : D.A.P. • *Insulation materiel: D.A.P.*
Températures maximales d'utilisation • *Maximum use temperatures*..... -40° + 85°
- Caractéristiques électriques Electrical characteristics**
- Tension maximale • *Maximum voltage*..... 50 V
Intensité maximale coupure - passage • *Maximum current with cut - not cut*..... 0,25 A - 1 A
Puissance maximale de coupure • *Switch rating*..... 5 W
Résistance de contact • *Contact resistance*..... ≤ 5 mΩ
- Tension de claquage (Vcc) Dielectric strength (Vdc)**..... ≥1000
- Résistance d'isolement Insulation resistance**..... ≥10⁹ MΩ
- Résistance des butées • *Resistance of stop*..... 40 cm N

Client / Customer: _____ N° de plan ou référence / Design N° or reference: _____

I.E.C. Electronique • 3, rue de l'Industrie • MC 98000 MONACO • Tél. 00 377 92 05 66 88 • Fax : 00 377 92 05 77 26 • Mail : iec@iec-monaco.com • www.iec-monaco.com

SERIE K

Implantation sur circuit imprimé PCB layout

Ecart angulaire : 30° / Angular gap: 30°

Modèle Type	Entrée Input	Sortie Output
1 circuit • 12 positions	A	1 à 12
	D	7 à 12
2 circuits • 6 positions	A	1 à 6
	D	7 à 12
3 circuits • 4 positions	A	1 à 4
	C	5 à 8
	E	9 à 12
4 circuits • 3 positions	A	1 à 3
	C	4 à 6
	D	7 à 9
	F	10 à 12

Ecart angulaire : 60° / Angular gap: 60°

Modèle Type	Entrée Input	Sortie Output
1 circuit • 6 positions	A	1.3.5.7.9.11
	D	7.9.11
2 circuits • 3 positions	A	1.3
	E	9.11
3 circuits • 2 positions	A	1.3
	C	5.7
	E	9.11
4 circuits • 2 positions	A	1.3
	C	4.6
	D	7.9
	F	10.12

Ecart angulaire : 90° / Angular gap: 90°

Modèle Type	Entrée Input	Sortie Output
1 circuit • 4 positions	A	1.4.7.10
	D	7.10
2 circuits • 2 positions	A	1.4
	D	7.10

Désignation / Designation: _____

I.E.C. Electronique • 3, rue de l'Industrie • MC 98000 MONACO • Tél. 00 377 92 05 66 88 • Fax : 00 377 92 05 77 26 • Mail : iec@iec-monaco.com • www.iec-monaco.com

PAGE 76
Désignation / Designation: _____

N° de plan ou référence / Design N° or reference: _____

Client / Customer: _____

I.E.C. Electronique • 3, rue de l'Industrie • MC 98000 MONACO • Tél. 00 377 92 05 66 88 • Fax : 00 377 92 05 77 26 • Mail : iec@iec-monaco.com • www.iec-monaco.com