

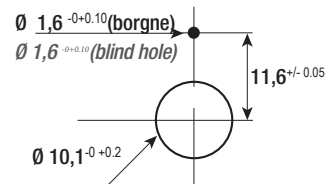
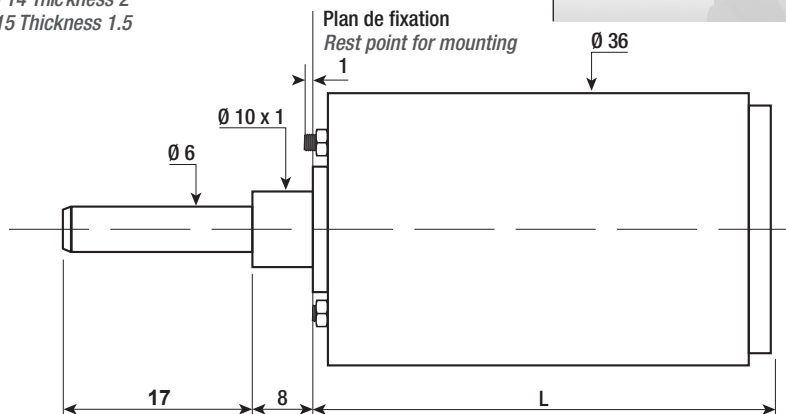
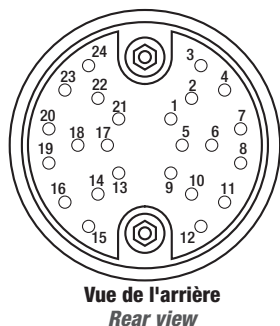
Commutateurs rotatifs / Rotary switches

- Voir/See P.6 • **Recommandations / Recommendations**  
P.7 • **Axes / Shafts**  
P.8 • **Passation des commandes / Order procedure**

Références Amphérol AIR-LB à titre indicatif :

• Contact : 001104 200 02 • Outil de sertissage : M22520/1-01 • Outil d'insertion : 001112 200 25

Livré avec : écrou 14 SP Ep. 2  
Rondelle éventail Ø 15 Ep. 1,5  
Delivered with: NUT, Span 14 Thickness 2  
Washer Ø 15 Thickness 1.5



Perçage sur panneau  
Panel drilling

Dimensions L ± 1

|                          | Circuits/<br>Poles       | Positions/<br>Positions | Broches/Broches |                          | Cote/<br>Cote | Masse (g)/<br>Weight (g) |
|--------------------------|--------------------------|-------------------------|-----------------|--------------------------|---------------|--------------------------|
|                          |                          |                         | Entrée/Commons  | Sorties/Terminals        |               |                          |
| 1<br>Galette<br>Wafer    | 1                        | 6                       | 1               | 2 à 7                    | 49            | 77                       |
|                          | 2                        | 3                       | 13              | 2 à 4<br>14 à 16         |               |                          |
|                          | 3                        | 2                       | 1               | 2 & 3                    |               |                          |
| 2<br>Gallettes<br>Wafers | 2                        | 6                       | 1               | 2 à 7                    | 62            | 95                       |
|                          |                          |                         | 13              | 14 à 19                  |               |                          |
|                          | 4                        | 3                       | 1               | 2 à 4                    |               |                          |
|                          |                          |                         | 9               | 10 à 12<br>14 à 16<br>21 |               |                          |
|                          | 6                        | 2                       | 1               | 2 & 3                    |               |                          |
|                          |                          |                         | 5               | 6 & 7<br>9               |               |                          |
| 13                       | 10 & 11<br>14 & 15<br>17 |                         |                 |                          |               |                          |
| 17                       | 18 & 19<br>21            |                         |                 |                          |               |                          |
| 21                       | 22 & 23                  |                         |                 |                          |               |                          |
| 3<br>Gallettes<br>Wafers | 3                        | 6                       | 1               | 2 à 7                    | 75            | 113                      |
|                          |                          |                         | 9               | 10 à 15<br>17            |               |                          |
|                          |                          |                         | 13              | 18 à 23                  |               |                          |
|                          | 6                        | 3                       | 1               | 2 à 4                    |               |                          |
|                          |                          |                         | 5               | 6 à 8<br>9               |               |                          |
| 13                       | 10 à 12<br>14 à 16<br>17 |                         |                 |                          |               |                          |
| 17                       | 18 à 20                  |                         |                 |                          |               |                          |
| 21                       | 22 à 24                  |                         |                 |                          |               |                          |

Caractéristiques générales  
General characteristics

- Raccordement par connecteur arrière étanche  
Hook-up through sealed rear connector
- Bornes à jonction rapide, gauge 20  
Rapid junction terminals, 20 gauge
- Étanche aux poussières • Dust-Tight
- Étanche à l'immersion en face avant • Sealed on the front
- Angle entre 2 positions • Angle between 2 positions ..... 60° - 90°
- Max. de position ou sans butée  
Max. number of positions: or without stop ..... 6
- Avec ou sans CC • Shorting or non shorting contacts
- Contacts en argent massif dorés • Gold plated solid silver contacts
- Résistance des butées • Resistance of the stops ..... 10 kg.cm
- Couple de serrage sur panneau • Squeeze couple on panel ..... 25 kg.cm
- Épaisseur max. de serrage • Maximum squeeze thickness ..... 4,5 mm
- Températures maximales d'utilisation  
Maximum use temperatures ..... -55° + 85°

Caractéristiques électriques  
Electrical characteristics

- Pouvoir de coupure :  
2 A - 28 Vcc  
1 A - 28 Vcc selfique  
1,5 A - 115 Vca
- Cut-off power:  
2 A - 28 Vdc  
1 A - 28 Vdc inductive  
1,5 A - 115 Vac
- Pouvoir de passage (pour valeur supérieure, nous consulter)  
Change-over power (for a higher value, please enquire) ..... 5 A
- Résistance du circuit de contact dont résistance de contact ..... ≤ 50mΩ  
Contact resistance with internal wiring including contact resistance
- Tension de claquage (Vcc) • Dielectric strenght (Vdc) ..... ≥ 1500
- Résistance d'isolement • Insulation resistance ..... ≥ 1.10<sup>3</sup> MΩ
- Durée de vie : 50 000 manoeuvres en charge  
Lifetime: 50 000 manoeuvres on load

Client / Customer:

N° de plan ou référence / Design N° or reference:

Désignation / Designation:

N°