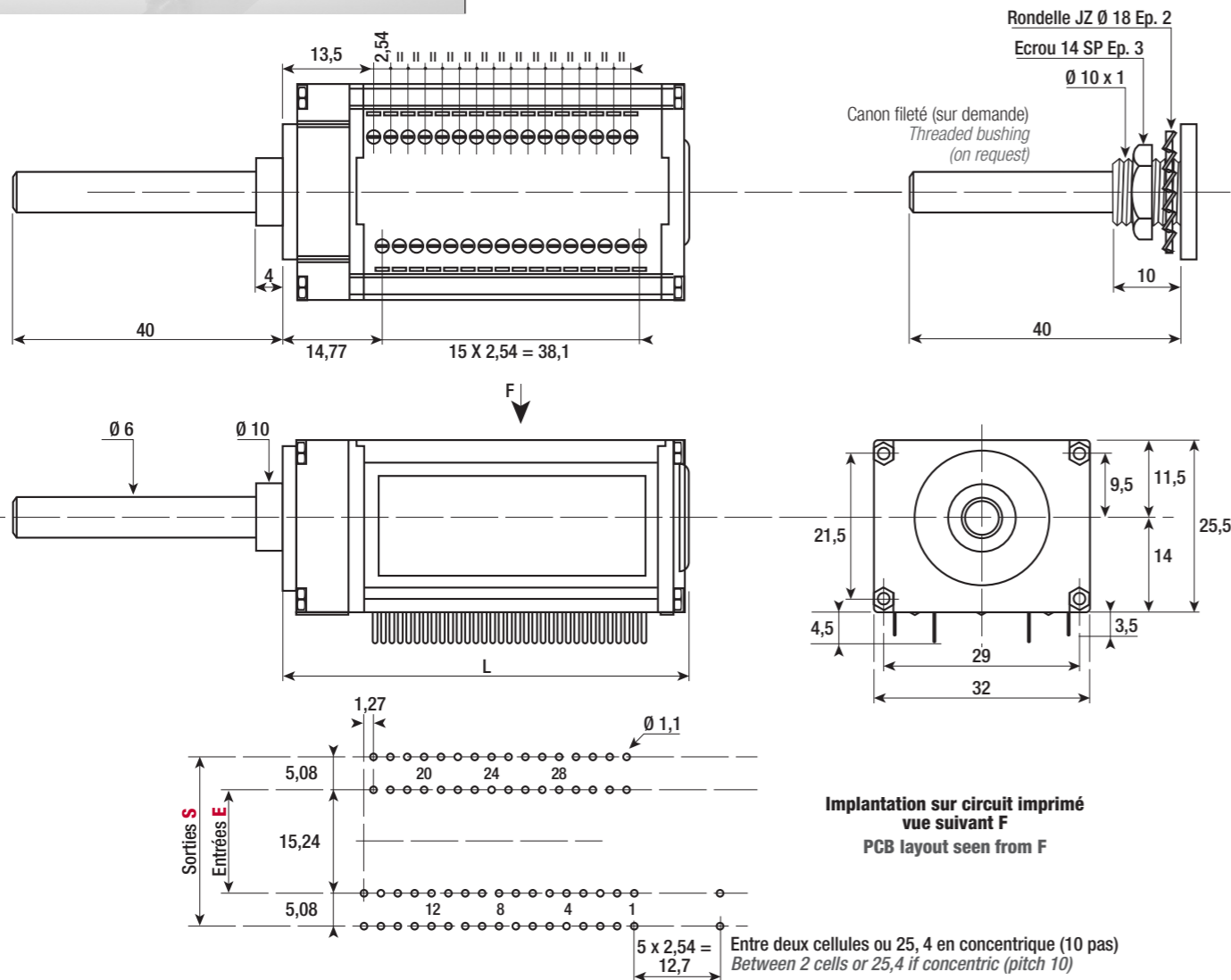
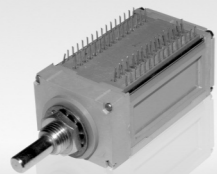


Voir/See P. 6 • **Recommandations/Recommendations**
 P. 7 • **Axes/Shafts**
 P. 8 • **Passation des commandes/Order procedure**

CH 32



Implantation sur circuit imprimé
 vue suivant F
 PCB layout seen from F

Poids approximatif **80 g pour 1 cellule**
 Weight approximately **80 g for 1 cell**
 Couple d'entraînement **suivant nombre de positions et programme**
 Turning torque **according to number of positions and program**

Montages concentriques Concentric mounting

	L
1 cellule CH 32	60
1 cellule CH 32 + 1 cellule CH 32	111
1 cellule CH 32 + 1 cellule CH 16	90,5
1 cellule CH 32 + 1 cellule CH 8	80,5
3 cellules CH 32	163
4 cellules CH 32	214

Voir/See P. 6 • **Recommandations/Recommendations**
 P. 7 • **Axes/Shafts**
 P. 8 • **Passation des commandes/Order procedure**

CH 32

Grille Grid

E	Nombre de positions • Ecart Angulaire à préciser / Number of positions • Angular gap α =																																S			
	1	2	3	4	5	6	7	8	9	10	11	12	13	14	15	16	17	18	19	20	21	22	23	24	25	26	27	28	29	30	31	32				
1																																			1	
2																																				2
3																																				3
4																																				4
5																																				5
6																																				6
7																																				7
8																																				8
9																																				9
10																																				10
11																																				11
12																																				12
13																																				13
14																																				14
15																																				15
16																																				16
17																																				17
18																																				18
19																																				19
20																																				20
21																																				21
22																																				22
23																																				23
24																																				24
25																																				25
26																																				26
27																																				27
28																																				28
29																																				29
30																																				30
31																																				31
32																																				32

Pour remplir la grille

L'appareil comporte 32 contacts se décomposant ainsi :
 • 1 lame mobile (rangée de l'intérieur) : Entrée
 • 1 lame fixe (rangée de l'extérieur) : Sortie
 Il ne peut y avoir contact électrique qu'entre deux lames de même numéro.
 Ex. si vous désirez en position 5 un contact entre les lames 13, mettez à l'intersection de la colonne 5 et de la rangée 13 une croix X ou Xc pour un contact court-circuitant (C.C.P).
Attention : les modèles avec écart angulaire 9°, 11°15' et 12°51' (40, 32, et 28 positions sur le tour), ne sont livrables qu'en CCP.

To complete the grid

The switch contains 32 contacts as follows:
 • 1 movable terminal (inner): Input
 • 1 fixed terminal (outer): Output
 There can only be contact between 2 terminals with the same number.
 Ex. if you want in pos. 5 a contact between terminals 13, mark an X or XC in the intersection of column 5 and row 13.
Attention: the versions with angle 9°, 11°15' and 12°51' (40, 32 and 28 pos. on a full turn) can only be supplied as XC (make before break).