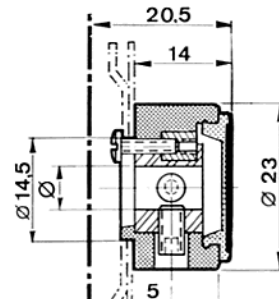
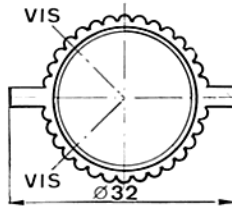
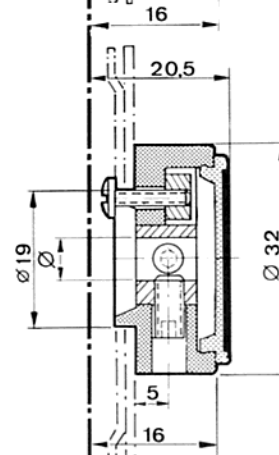
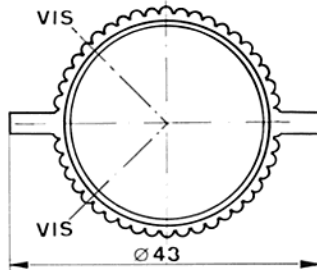


# Bouton papillon pour cadran caps métal **STÖCKLI**

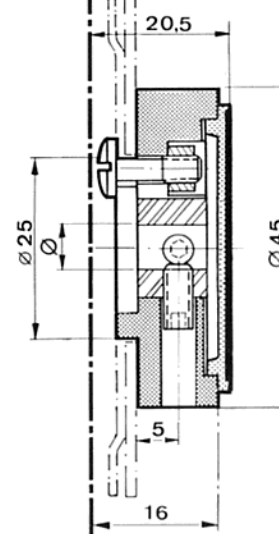
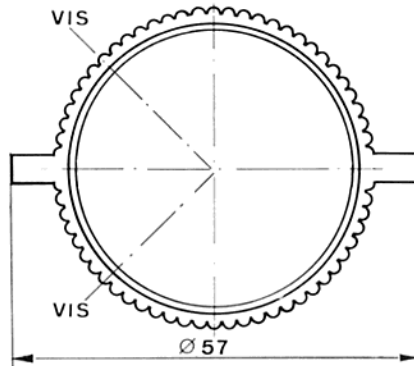
Fixation par vis



Ø	REFERENCE
4	111-75-49
6	111-75-69
1/4"	111-75-29



Ø	REFERENCE
6	111-76-69
8	111-76-89
10	111-76-09
1/4"	111-76-29



Ø	REFERENCE
6	111-77-69
8	111-77-89
10	111-77-09
1/4"	111-77-29

## BOUTONS EN ÉLÉMENTS SÉPARÉS

Les corps et les têtes des boutons "CAPS METAL" peuvent être fournis séparément.

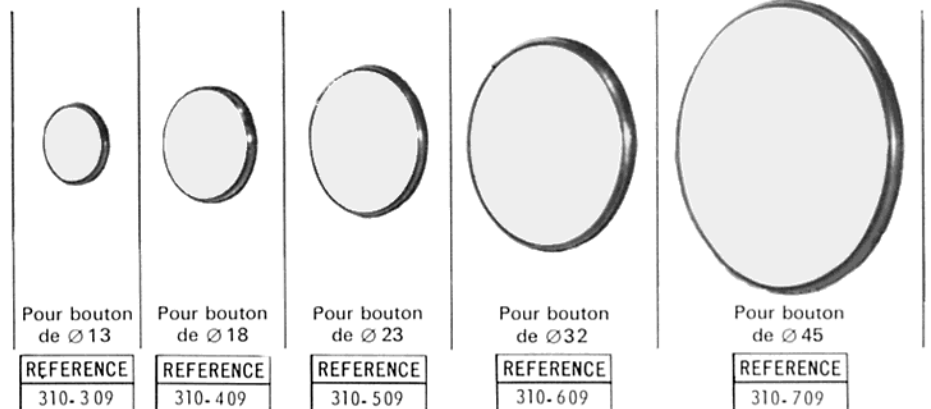
Pour commander des corps seuls; prendre la référence du bouton complet et remplacer le deuxième et le septième chiffre par respectivement 4 et 0.

Exemple: 311-15-49 (bouton complet) par 341-15-40 (corps seul).

Pour commander des têtes "CAPS METAL" voir ci-contre.

Si vous désirez obtenir un point sur votre tête "CAPS METAL" comme ceux des pages 2 à 10, remplacer le troisième chiffre de la référence par le chiffre 1.

Exemple: 310.309 par 311.309.



Pour bouton de Ø13

REFERENCE
310-309

Pour bouton de Ø18

REFERENCE
310-409

Pour bouton de Ø23

REFERENCE
310-509

Pour bouton de Ø32

REFERENCE
310-609

Pour bouton de Ø45

REFERENCE
310-709